

Схема расположения границ публичного сервитута объекта
электросетевого хозяйства:
ВЛ-0,4 кВ ф. 1 КТП №1151 г.Сыктывкар,
расположенного по адресу: Российская Федерация, Республика Коми, г.
Сыктывкар

Площадь испрашиваемого публичного сервитута: 622 кв.м

Каталог координат: Приложение 1 на 1 листе

Система координат: МСК-11, зона 4

Кадастровый номер земельного участка, в отношении которого
испрашивается публичный сервитут: 11:05:0107020:1568,
11:05:0000000:1032, 11:05:0107020:1571, 11:05:0107020:177 (входящий в
состав ЕЗП 11:05:0000000:68); земли кадастрового квартала: 11:05:0107020

Утверждена

(наименование документа об утверждении, включая

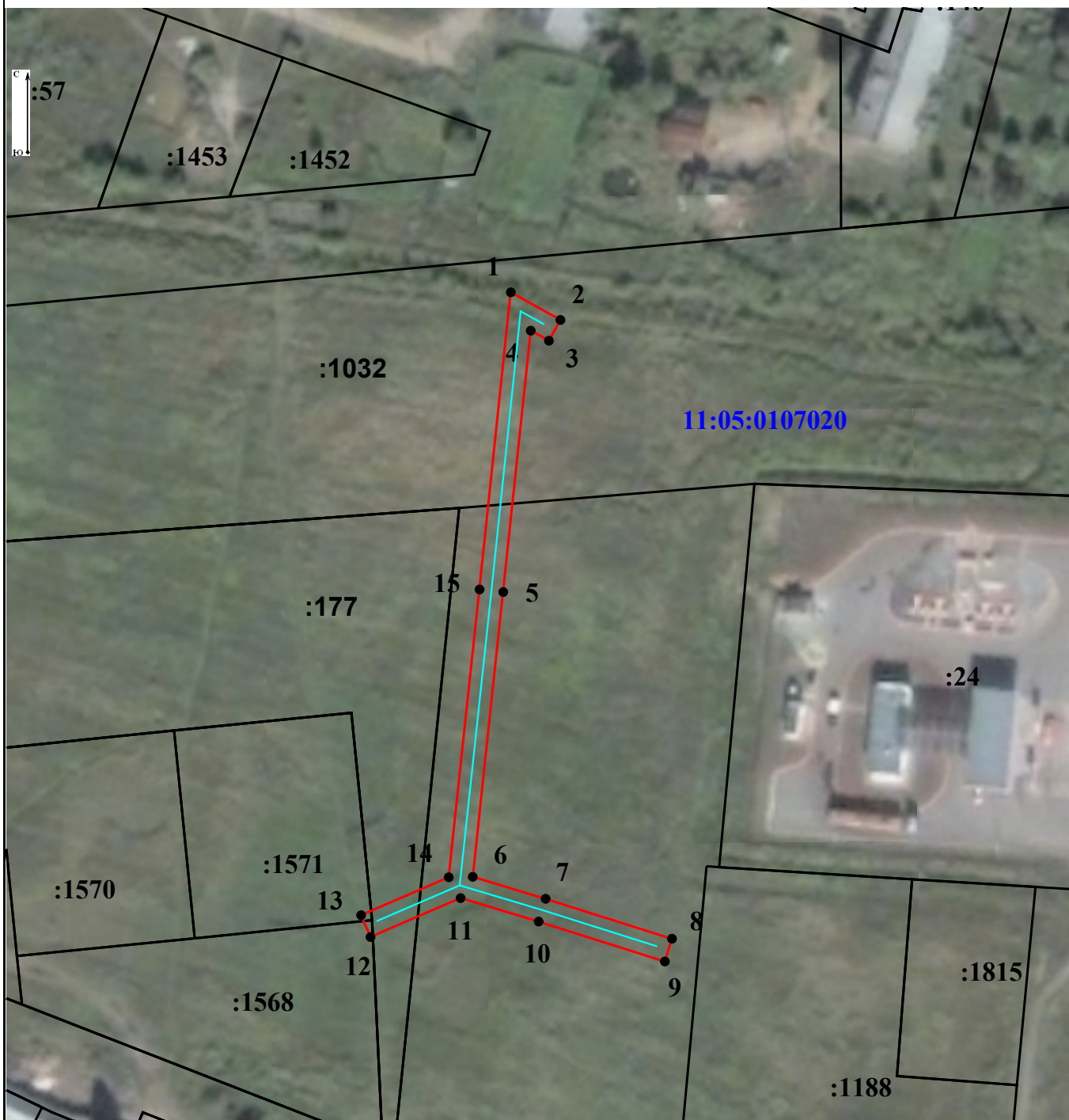
наименования органов государственной власти или

органов местного самоуправления, принявших

решение об утверждении схемы или подписавших
соглашение о перераспределении земельных участков)

от

№



Масштаб 1:1 000

Условные обозначения:

— граница объекта электросетевого хозяйства;

— проектные границы публичного сервитута;

11:04:0000000 - номер и граница кадастрового квартала;

:21 - граница и кадастровый номер земельного участка, содержащиеся в ЕГРН;

:21(1) - обозначение контура многоконтурного земельного участка;

• 1 - обозначение и номер характерной точки проектных границ публичного сервитута.

**Каталог координат границ публичного сервитута
объекта электросетевого хозяйства:
«ВЛ-0,4 кВ ф. 1 КТП №1151 г.Сыктывкар»**

Площадь публичного сервитута: 622 кв.м.		
Метод определения координат: Метод спутниковых геодезических измерений (определений)		
Система координат: МСК - 11, зона 4		
Средняя квадратичная погрешность определения координат характерных точек контура (Mt) = 0,10 м		
Обозначение характерных точек границ	Координаты, м	
	X	Y
1	2	3
1	626 617,35	4 444 560,88
2	626 612,71	4 444 569,22
3	626 609,22	4 444 567,28
4	626 610,91	4 444 564,23
5	626 567,04	4 444 559,61
6	626 519,23	4 444 554,48
7	626 515,55	4 444 566,74
8	626 508,84	4 444 587,98
9	626 505,03	4 444 586,77
10	626 511,73	4 444 565,56
11	626 515,66	4 444 552,44
12	626 509,13	4 444 537,31
13	626 512,80	4 444 535,72
14	626 519,16	4 444 550,45
15	626 567,47	4 444 555,63
1	626 617,35	4 444 560,88